

# Avvitatura Industriale

AVVITATORI A CONTROLLO ELETTRONICO | AVVITATORI IMPULSIVI IDRAULICI |  
AVVITATORI PNEUMATICI INDUSTRIALI | CACCIAVITI PNEUMATICI |  
CACCIAVITI ELETTRICI | **MOLTIPLICATORI DI COPPIA** |



**SPECIALISTI IN AVVITATURA**

# Serie Power Torque Setter PTS

## moltiplicatori di coppia



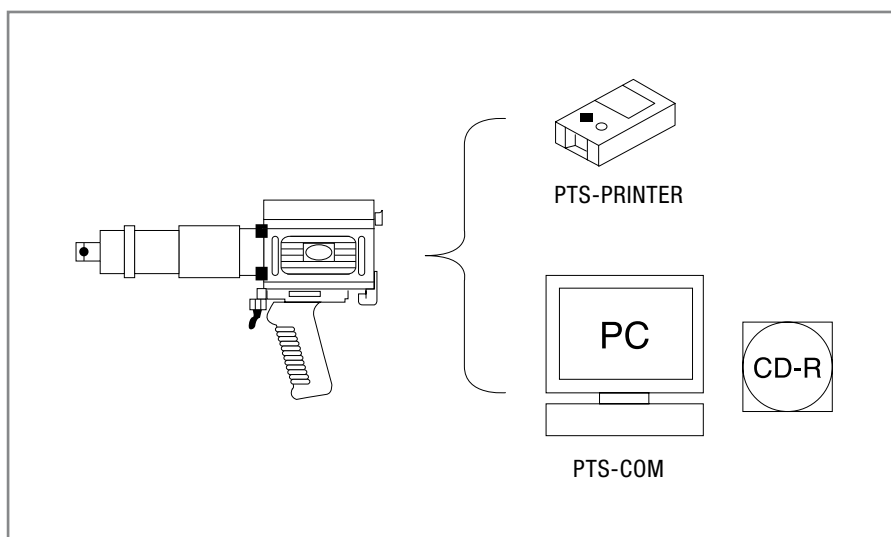
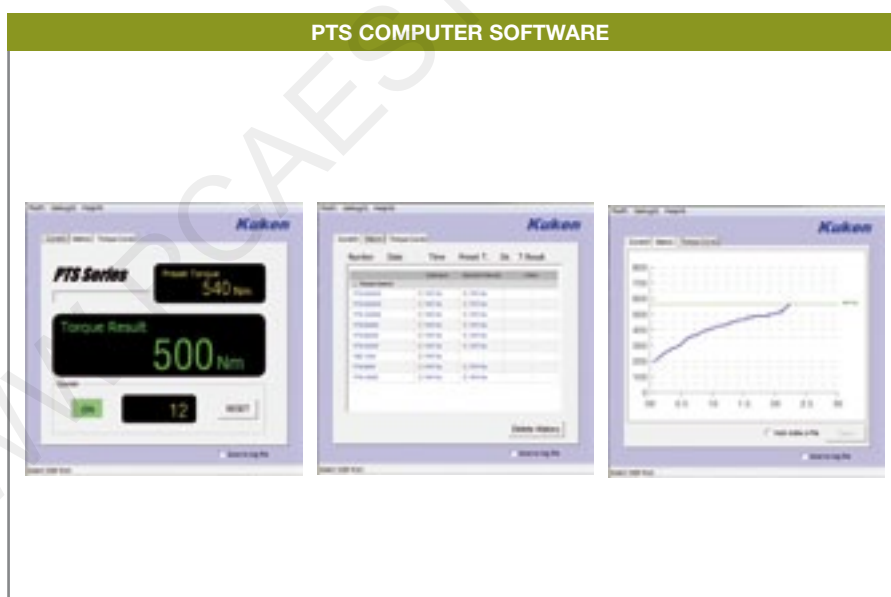
### SERIE PTS: MULTIPLICATORI DI COPPIA

#### Caratteristiche generali

- > CPU alimentato a batterie tipo AA
- > Trasduttore di coppia ad estensimetri integrato
- > Controllo avvitatura sia destrorsa che sinistrorsa
- > Avviamento a due step (velocità di accostamento rapido e velocità di lavoro), per ingaggio dado/bullone in piena sicurezza
- > Stop automatico al raggiungimento della coppia impostata con invio dati e segnalazione GOOD/NOGOOD
- > Regolazione da 1 a 4 valori di coppia differenti a seconda dei modelli
- > Uscita dati mediante porta RS232C
- > Funzione di rilevamento errori
- > Certificato di calibrazione disponibile.

#### Opzioni

- > L'utensile può essere fornito, a richiesta, con barre di reazione a diversi profili: ISO10, universale, registrabile o realizzabile a disegno secondo le specifiche del cliente
- > A richiesta la CPU è dotabile di password di sicurezza
- > A richiesta è disponibile un software di gestione PC (PTS-COM)
- > A richiesta è disponibile una stampante dati (PTS-PRINTER).



Certificato di calibrazione  
certifica l'utensile secondo  
gli Standard Internazionali

#### Rotazione a 2 velocità

> Alta velocità fino al contatto e bassa  
velocità fino al completo ciclo operativo

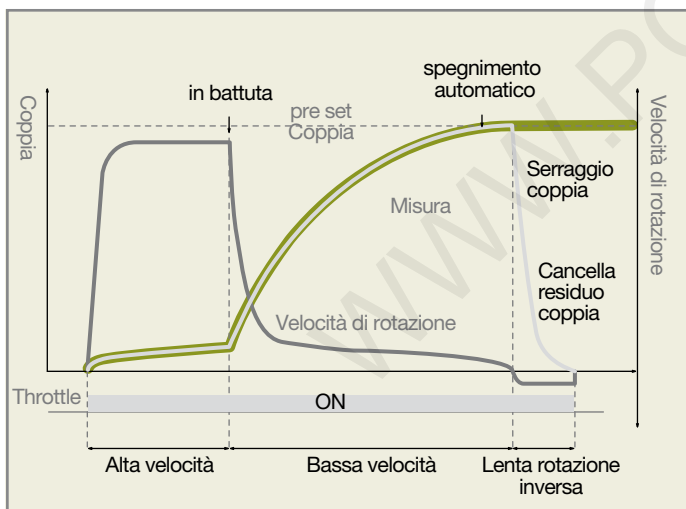
### PROGETTATO IN OTTICA DI SICUREZZA E AFFIDABILITÀ

#### Progettato per la sicurezza

- > Progettato per impedire funzionamenti anomali a causa di guasto a CPU
- > Individua e ferma il processo se compaiono valori di coppia non normali o stiramento del bullone [CHECH1]. (Funzione sempre attiva disattivabile)
- > Prodotto estremamente durevole risultante da profonde analisi di stress e di durata nel tempo.

#### Progettato per l'affidabilità

- > Spegnimento automatico per la conservazione dell'energia elettrica
- > Messaggi di batteria scarica
- > Allarme su processi anomali causati da eventuali guasti al sensore o all'elettrovalvola.



**Sensore coppia**  
> Originale trasduttore  
ad estensimetri

#### Leva di partenza

- > Partenza lenta per un ingaggio bullone in sicurezza
- > Attivazione CPU automatica

#### Elettrovalvola

- > Interrompe l'erogazione di coppia al raggiungimento del valore impostato ed elimina coppie residue in eccesso mediante una lenta inversione di rotazione
- > Disabilita la partenza dell'utensile in fase di regolazione o errore.

#### Impugnatura anatomica morbida

- > Impugnatura in resina per  
una piacevole maneggevolezza

#### Riduzione rumorosità

- > Filtro di riduzione rumore espulsione aria

## BRACCI DI REAZIONE SPECIALISTICI ABILI NEL CONTRASTARE QUALSIASI COPPIA IN





## QUALUNQUE POSIZIONE





## MODELLI A PISTOLA PTS-EX

- > Regolazione di 3 coppie differenti e trasmissione dei singoli risultati
- > Pannello di controllo di facile ed immediato utilizzo
- > Led di segnalazione avvenuto raggiungimento della coppia impostata (verde/rosso)
- > Al raggiungimento della coppia impostata, l'albero girando molto lentamente in senso inverso all'avvitatura permette un facile sgancio
- > Fino a 3800 serraggi con 4 batterie tipo AA
- > Sono utilizzabili qualsiasi tipo di batterie AA
- > Led bianchi per illuminare l'area di lavoro
- > Indicatore batterie scariche
- > Regolazione coppia con step da 1Nm

- > Durante il serraggio la coppia è visualizzata in tempo reale sul display
- > Dotato di leva di inversione
- > Disponibile nei modelli Nm o Ft.lbs.

## Funzioni di sicurezza

- > In caso di guasto al CPU o di batterie scariche l'utensile rimane inattivo
- > Il motore rimane inattivo mentre si sta cambiando l'impostazione della coppia
- > In caso di problemi all'elettrovalvola o ai sensori compare un messaggio di errore (funzione E01, E02)
- > I serraggi anomali vengono segnalati e bloccati (funzione CH1)
- > Il raggiungimento di coppie anomale viene segnalato e bloccato (funzione CH1).

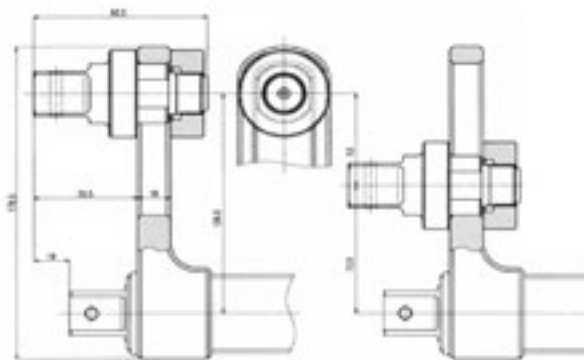
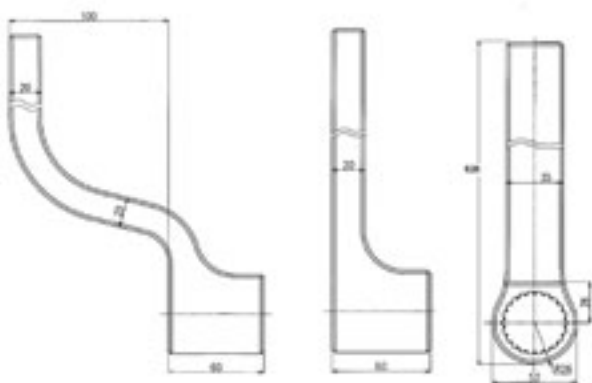


## MODELLI DIRITTI PTS-ES/E

Stesse caratteristiche del  
modello a pistola eccetto:

- > Gli utensili sono del tipo diritto
- > Regolazione fino a 4 coppie differenti e trasmissione dei singoli risultati
- > Regolazione coppia con step da 10Nm.

## ESEMPI DI BRACCI DI REAZIONE A PROFILO UNIVERSALE



A richiesta: bracci di reazione realizzabili a disegno

## SERIE PTS MOLTIPLICATORI DI COPPIA



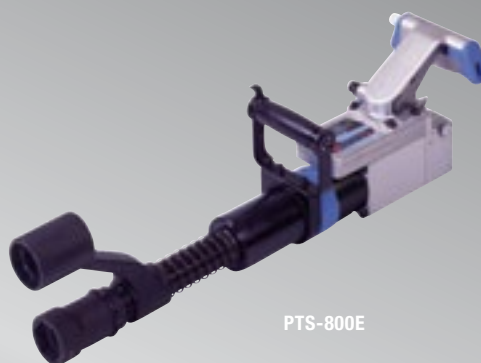
PTS-450EX

**Preciso:** coppia controllata da CPU

**Sicuro:** partenza sequenziale

**Semplice:** arresto automatico

- > Moltiplicatore di coppia portatile computerizzato
- > Il progredito moltiplicatore di coppia con CPU
- > Necessita solo di aria compressa
- > CPU alimentato da batterie
- > Portatile
- > Precisione in classe A (entro +/-5%)
- > Facili cambi di coppia
- > Permette l'inserimento di differenti coppie di serraggio
- > Funzione di inversione della rotazione
- > Abilita l'assemblaggio di viti a passo sinistrorso
- > Bassa rumorosità e basse vibrazioni
- > Riesce ad abbattere sensibilmente le emissioni di rumore e vibrazioni.
- > Visualizzazione della coppia
- > Trasmissione dati (opzionale)
- > Permette la tracciatura dei dati su PC.



PTS-800E

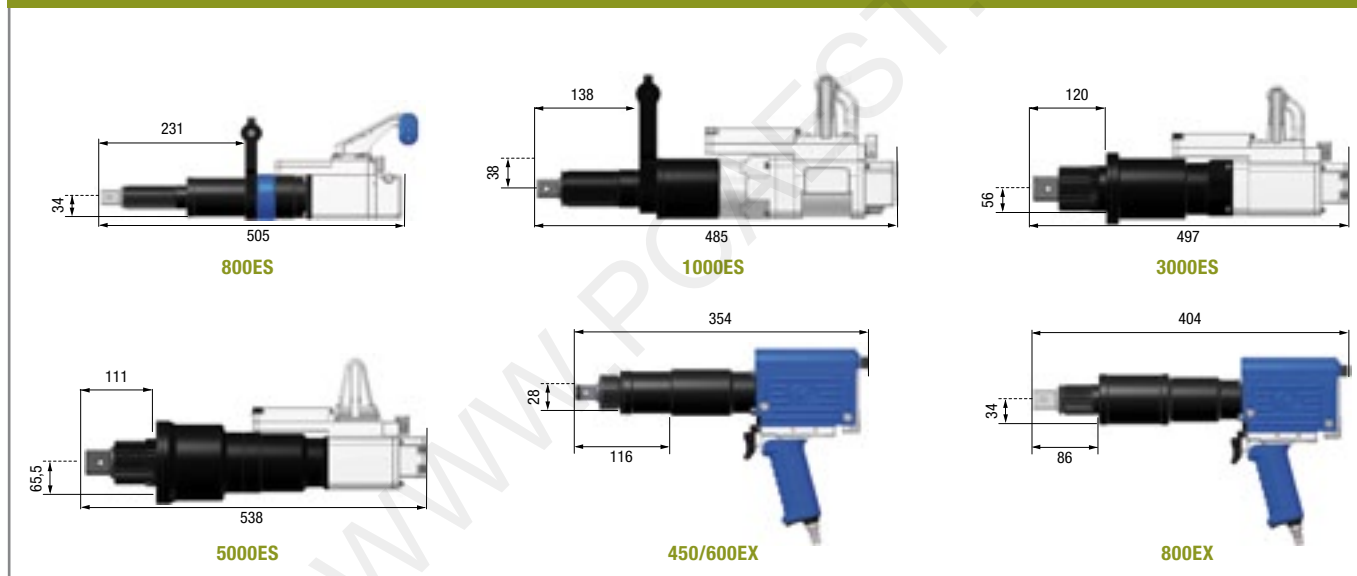


PTS-1000E

## PTS MODELLI



## DIMENSIONI



## Specifiche

Modello	Intervallo coppia Nm	Passo Nm	Canali	Batterie	Vel. a vuoto rpm	Consumo Aria m³ (normale)/min dato a 0,6MPa	Rumorosità dB (A)	Livello Vibrazioni m/s²	Attacco albero	Lunghezza	Peso Kg
<b>SERIE ES</b>											
PTS-5000ES	2000-5000	10	4	6	60	0,57	80	< 2,5	1+1/2"SQ	538	21,3
PTS-3000ES	1000-3000	10	4	6	95	0,57	81	< 2,5	1+1/2"SQ	497	14,9
PTS-1000ES	400-1000	10	1-4	6	135	0,60	84	< 2,5	1"SQ	485	11,1
PTS-800ES	400-800	1	1-4	6	125	0,56	78	< 2,5	1"SQ	505	9,4
<b>SERIE EX</b>											
PTS-800EX	400-800	1	3	4	90	0,38	78	< 2,5	1"SQ	404	6,4
PTS-600EX	140-600	1	3	4	100	0,38	78	< 2,5	3/4"SQ	354	5,3
PTS-450EX	140-450	1	3	4	100	0,38	78	< 2,5	3/4"SQ	354	5,3
<b>ALBERO LUNGO</b>											
PTS-1000E	400-1000	10	1-4	6	135	0,6	84	< 2,5	1"SQ	635	15
PTS-800E	400-800	10	1-4	6	125	700	78	< 2,5	1"SQ	562	11,5

Lunghezza e peso calcolati senza bussola e barra di reazione

WWW.PCAEST.IT



**SPECIALISTI IN AVVITATURA**

SIRA Sp.A.

via della Resistenza, 53

20090 Buccinasco (MI) Italia

tel. 02.488527.1 - fax 02.48852760

Uff. Vendite Rivenditori tel. 02.488527.38

Uff. Vendite Riparazioni tel. 02.488527.37

Uff. Vendite Ricambi tel. 02.488527.46

[www.sira-spa.com](http://www.sira-spa.com)

e-mail: [info@sira-spa.com](mailto:info@sira-spa.com)